

**ПОВІДОМЛЕННЯ**  
**про появу ознак погіршення санітарного стану лісових насаджень**

Київська область  
(Автономна Республіка Крим, область)

ДП «Клавдієвський лісгосп»  
(власник лісів, постійний лісокористувач)

Лісництво Луб'янське, квартал 2 виділ 14, площа 3,0 га, з них ослаблена площа 0,5 га

Таксаційна характеристика насадження

склад 10С+Дз+Бп, вік 96 р., бонітет 1, середня висота 28 м, середній діаметр 38 см, повнота 0,70.

тип лісу В2ДС, рельєф рівнинний, експозиція \_\_\_\_\_,

грунт дерново-слабопідзолистий глинистий, підріст, підлісок

Лісопатологічна характеристика

Вид пошкодження насадження (лісова пожежа, буревій, сніголам, обледеніння, відмирання та всихання дерев, захаращеність, об'їдання шкідниками хвої/листя, наявність гусениць, масовий літ метеликів, опадання хвої/листя, відлущення кори на стовбурах та інші ознаки, нехарактерні для нормального стану дерев) – пошкодж. стовбур. шкід., вітровал, бурелом.

Ступінь пошкодження, ураження: поодинокі, слабке, середнє, сильне (необхідне підкреслити)

Вид розподілу пошкоджених дерев: поодинокий, груповий, куртинний (необхідне підкреслити)

Обсяг ушкодженої деревини (окомірно), 10 м<sup>3</sup>/га, тому числі сухостійної 5 м<sup>3</sup>/га.

Ознаки погіршення стану лісових насаджень виявив:

\_\_\_\_\_  
Ст. майстер лісу

(посада)

« 20 » липня 2021 року

(підпис)

Івашина П.М

(ініціали, прізвище)

\_\_\_\_\_  
Лісничий

(лісничий (помічник лісничого))

« 20 » липня 2021 року

(підпис)

Гайдило В.Е.

(ініціали, прізвище)

Висновок

інженера відділу (сектору) охорони і захисту лісу державного лісгосподарського (лісомисливського) підприємства або представника державного спеціалізованого лісозахисного підприємства щодо необхідності проведення лісозахисних чи санітарно-оздоровчих заходів за результатами огляду санітарного стану лісової ділянки: потребує проведення санітарно вибіркової рубки

\_\_\_\_\_  
Інженер ОЗЛ

(посада)

« 22 » липня 2021 року

(підпис)

Ю.М.Яременко

(ініціали, прізвище)

**ПОВІДОМЛЕННЯ**  
**про появу ознак погіршення санітарного стану лісових насаджень**

Київська область  
(Автономна Республіка Крим, область)

ДП «Клавдієвський лісгосп»  
(власник лісів, постійний лісокористувач)

Лісництво Луб'янське, квартал 2 виділ 16 , площа 3,0 га, з них ослаблена площа 1,0 га  
Таксаційна характеристика насадження

склад 10С+Дз+Бп, вік 96 р., бонітет 1, середня висота 27 м, середній діаметр 32 см, повнота 0,7

тип лісу В2ДС, рельєф рівнинний, експозиція \_\_\_\_\_,

грунт дерново-слабопідзолистий глинистий, підріст , підлісок

Лісопатологічна характеристика

Вид пошкодження насадження (лісова пожежа, буревій, сніголам, обледеніння, відмирання та всихання дерев, захаращеність, об'їдання шкідниками хвої/листя, наявність гусениць, масовий літ метеликів, опадання хвої/листя, відлущення кори на стовбурах та інші ознаки, нехарактерні для нормального стану дерев) – ураження стовбуровими шкідниками, вітровал, бурелом.

Ступінь пошкодження, ураження: поодинокі, слабке, середнє, сильне (необхідне підкреслити)

Вид розподілу пошкоджених дерев: поодинокий, груповий, куртинний (необхідне підкреслити)

Обсяг ушкодженої деревини (окомірно), 8 м3/га, тому числі сухостійної 4 м3/га.

Ознаки погіршення стану лісових насаджень виявив:

\_\_\_\_\_  
Ст. майстер лісу (посада) \_\_\_\_\_ Івашина П.М.  
(підпис) (ініціали, прізвище)

« 20 » липня 2021 року

\_\_\_\_\_  
Лісничий (лісничий (помічник лісничого) \_\_\_\_\_ Гайдило В.Е.  
(підпис) (ініціали, прізвище)

« 20 » липня 2021 року

Висновок

інженера відділу (сектору) охорони і захисту лісу державного лісгосподарського (лісомисливського) підприємства або представника державного спеціалізованого лісозахисного підприємства щодо необхідності проведення лісозахисних чи санітарно-оздоровчих заходів за результатами огляду санітарного стану лісової ділянки: потребує проведення санітарно вибіркової рубки

\_\_\_\_\_  
Інженер ОЗЛ (посада) \_\_\_\_\_ (підпис) \_\_\_\_\_ Ю.М.Яременко  
(ініціали, прізвище)

« 22 » липня 2021 року

**ПОВІДОМЛЕННЯ**  
**про появу ознак погіршення санітарного стану лісових насаджень**

Київська область  
(Автономна Республіка Крим, область)

ДП «Клавдієвський лісгосп»  
(власник лісів, постійний лісокористувач)

Лісництво Луб'янське, квартал 3 виділ 20 , площа 2,4 га, з них ослаблена площа 0,5 га  
Таксаційна характеристика насадження

склад 9С1Дз+Бп, вік 96 р., бонітет 2, середня висота 23 м, середній діаметр 32 см, повнота 0,7.

тип лісу В1ДС, рельєф рівнинний, експозиція \_\_\_\_\_,  
грунт дерново-слабопідзолистий глинистий, підріст , підлісок

Лісопатологічна характеристика

Вид пошкодження насадження (лісова пожежа, буревій, сніголам, обледеніння, відмирання та всихання дерев, захаращеність, об'їдання шкідниками хвої/листя, наявність гусениць, масовий літ метеликів, опадання хвої/листя, відлущення кори на стовбурах та інші ознаки, нехарактерні для нормального стану дерев) – ураження стовбуровими шкідниками, вітровал, бурелом.

Ступінь пошкодження, ураження: поодинокі, слабке, середнє, сильне (необхідне підкреслити)

Вид розподілу пошкоджених дерев: поодинокий, груповий, куртинний (необхідне підкреслити)

Обсяг ушкодженої деревини (окомірно), 10 м<sup>3</sup>/га, тому числі сухостійної 0 м<sup>3</sup>/га.

Ознаки погіршення стану лісових насаджень виявив:

Ст. майстер лісу \_\_\_\_\_ Івашина П.М.  
(посада) (підпис) (ініціали, прізвище)  
« 20 » липня 2021 року

Лісничий \_\_\_\_\_ Гайдило В.Е.  
(лісничий (помічник лісничого) (підпис) (ініціали, прізвище)  
« 20 » липня 2021 року

Висновок

інженера відділу (сектору) охорони і захисту лісу державного лісгосподарського (лісомисливського) підприємства або представника державного спеціалізованого лісозахисного підприємства щодо необхідності проведення лісозахисних чи санітарно-оздоровчих заходів за результатами огляду санітарного стану лісової ділянки: потребує проведення санітарно вибіркової рубки

Інженер ОЗЛ \_\_\_\_\_ Ю.М.Яременко \_\_\_\_\_  
(посада) (підпис) (ініціали, прізвище)  
« 22 » липня 2021 року

**ПОВІДОМЛЕННЯ**  
**про появу ознак погіршення санітарного стану лісових насаджень**

Київська область  
(Автономна Республіка Крим, область)

ДП «Клавдієвський лісгосп»  
(власник лісів, постійний лісокористувач)

Лісництво Луб'янське, квартал 4 виділ 9 , площа 2,4га, з них ослаблена площа 1,0 га  
Таксаційна характеристика насадження

Склад 433Бп1Дз, вік 91р., бонітет 2, середня висота 25 м, середній діаметр 40 см, повнота 0,60.

тип лісу В2ДС, рельєф рівнинний, експозиція \_\_\_\_\_,  
грунт дерново-слабопідзолистий глинистий, підріст , підлісок  
Лісопатологічна характеристика

Вид пошкодження насадження (лісова пожежа, буревій, сніголам, обледеніння, відмирання та всихання дерев, захаращеність, об'їдання шкідниками хвої/листя, наявність гусениць, масовий літ метеликів, опадання хвої/листя, відлущення кори на стовбурах та інші ознаки, нехарактерні для нормального стану дерев) – вітровал, бурелом.

Ступінь пошкодження, ураження: поодинокі, слабке, середнє, сильне (необхідне підкреслити)

Вид розподілу пошкоджених дерев: поодинокий, груповий, куртинний (необхідне підкреслити)

Обсяг ушкодженої деревини (окомірно), 8 м<sup>3</sup>/га, тому числі сухостійної 0 м<sup>3</sup>/га.

Ознаки погіршення стану лісових насаджень виявив:

\_\_\_\_\_ Івашина П.М.  
(посада) (підпис) (ініціали, прізвище)

« 20 » липня 2021 року

\_\_\_\_\_ Гайдило В.Е.  
(лісничий (помічник лісничого)) (підпис) (ініціали, прізвище)

« 20 » липня 2021 року

**Висновок**

інженера відділу (сектору) охорони і захисту лісу державного лісгосподарського (лісомисливського) підприємства або представника державного спеціалізованого лісозахисного підприємства щодо необхідності проведення лісозахисних чи санітарно-оздоровчих заходів за результатами огляду санітарного стану лісової ділянки: потребує проведення санітарно вибіркової рубки

\_\_\_\_\_ Ю.М.Яременко  
(посада) (підпис) (ініціали, прізвище)

« 22 » липня 2021 року

**ПОВІДОМЛЕННЯ**  
**про появу ознак погіршення санітарного стану лісових насаджень**

Київська область  
(Автономна Республіка Крим, область)

ДП «Клавдієвський лісгосп»  
(власник лісів, постійний лісокористувач)

Лісництво Луб'янське, квартал 4 виділ 11 , площа 2,2 га, з них ослаблена площа 0,5 га  
Таксаційна характеристика насадження

склад Т3дЛ3+Дз, вік 91 р., бонітет 1, середня висота 28 м, середній діаметр 36 см,  
повнота 0,60.

тип лісу ВЗДС, рельєф рівнинний, експозиція \_\_\_\_\_,  
грунт дерново-слабопідзолистий глинистий, підріст , підлісок  
Лісопатологічна характеристика

Вид пошкодження насадження (лісова пожежа, буревій, сніголам, обледеніння, відмирання та всихання дерев, захаращеність, об'їдання шкідниками хвої/листя, наявність гусениць, масовий літ метеликів, опадання хвої/листя, відлущення кори на стовбурах та інші ознаки, нехарактерні для нормального стану дерев) – ураження стовбуровими шкідниками, бурелом, вітровал.

Ступінь пошкодження, ураження: поодинокі, слабке, середнє, сильне (необхідне підкреслити)

Вид розподілу пошкоджених дерев: поодинокий, груповий, куртинний (необхідне підкреслити)

Обсяг ушкодженої деревини (окомірно), 10 м<sup>3</sup>/га, тому числі сухостійної 0 м<sup>3</sup>/га.

Ознаки погіршення стану лісових насаджень виявив:

Ст. майстер лісу \_\_\_\_\_ Івашина П.М.  
(посада) \_\_\_\_\_ (підпис) \_\_\_\_\_ (ініціали, прізвище)  
« 20 » липня 2021 року

Лісничий \_\_\_\_\_ Гайдило В.Е.  
(лісничий (помічник лісничого) \_\_\_\_\_ (підпис) \_\_\_\_\_ (ініціали, прізвище)  
« 20 » липня 2021 року

Висновок

інженера відділу (сектору) охорони і захисту лісу державного лісогосподарського (лісомисливського) підприємства або представника державного спеціалізованого лісозахисного підприємства щодо необхідності проведення лісозахисних чи санітарно-оздоровчих заходів за результатами огляду санітарного стану лісової ділянки: потребує проведення санітарно вибіркової рубки

Інженер ОЗЛ \_\_\_\_\_ Ю.М.Яременко \_\_\_\_\_  
(посада) \_\_\_\_\_ (підпис) \_\_\_\_\_ (ініціали, прізвище)  
« 22 » липня 2021 року

**ПОВІДОМЛЕННЯ**  
**про появу ознак погіршення санітарного стану лісових насаджень**

Київська область  
(Автономна Республіка Крим, область)

ДП «Клавдієвський лісгосп»  
(власник лісів, постійний лісокористувач)

Лісництво Луб'янське, квартал 4 виділ 16 , площа 2,9 га, з них ослаблена площа 1,0 га  
Таксаційна характеристика насадження

склад 10Сз+Дз+Бп, вік 91 р., бонітет 1, середня висота 27 м, середня діаметр 36 см,  
повнота 0,6

тип лісу ВЗДС, рельєф рівнинний, експозиція \_\_\_\_\_,

грунт дерново-слабопідзолистий глинистий, підріст , підлісок

Лісопатологічна характеристика

Вид пошкодження насадження (лісова пожежа, буревій, сніголам, обледеніння, відмирання та всихання дерев, захаращеність, об'їдання шкідниками хвої/листя, наявність гусениць, масовий літ метеликів, опадання хвої/листя, відлущення кори на стовбурах та інші ознаки, нехарактерні для нормального стану дерев) – ураження стовбуровими шкідниками, вітровал, бурелом

Ступінь пошкодження, ураження: поодинокі, слабке, середнє, сильне (необхідне підкреслити)

Вид розподілу пошкоджених дерев: поодинокий, груповий, куртинний (необхідне підкреслити)

Обсяг ушкодженої деревини (окомірно), 8м<sup>3</sup>/га, тому числі сухостійної 0 м<sup>3</sup>/га.

Ознаки погіршення стану лісових насаджень виявив

Ст. майстер лісу

(посада)

« 20 » липня 2021 року

Лісничий

(лісничий (помічник лісничого)

« 20 » липня 2021 року

(підпис)

(ініціали, прізвище)

Івашина П.М

Гайдило В.Е.

(ініціали, прізвище)

Висновок

інженера відділу (сектору) охорони і захисту лісу державного лісгосподарського (лісомисливського) підприємства або представника державного спеціалізованого лісозахисного підприємства щодо необхідності проведення лісозахисних чи санітарно-оздоровчих заходів за результатами огляду санітарного стану лісової ділянки: потребує проведення санітарно вибіркової рубки

Інженер ОЗЛ

(посада)

« 22 » липня 2021 року

(підпис)

Ю.М.Яременко

(ініціали, прізвище)

**ПОВІДОМЛЕННЯ**  
**про появу ознак погіршення санітарного стану лісових насаджень**

Київська область  
(Автономна Республіка Крим, область)

ДП «Клавдієвський лісгосп»  
(власник лісів, постійний лісокористувач)

Лісництво Луб'янське, квартал 5 виділ 1, площа 3,5 га, з них ослаблена площа 2,0 га  
Таксаційна характеристика насадження

склад 10Сз+Бп, вік 81 р., бонітет 1, середня висота 27 м, середній діаметр 32 см, повнота 0,60.

тип лісу В2ДС, рельєф рівнинний, експозиція \_\_\_\_\_,  
грунт дерново-слабодзолистий глинистий, підріст, підлісок

Лісопатологічна характеристика

Вид пошкодження насадження (лісова пожежа, буревій, сніголам, обледеніння, відмирання та всихання дерев, захаращеність, об'їдання шкідниками хвої/листя, наявність гусениць, масовий літ метеликів, опадання хвої/листя, відлущення кори на стовбурах та інші ознаки, нехарактерні для нормального стану дерев) – ураження стовбуровими шкідниками, вітровал, бурелом.

Ступінь пошкодження, ураження: поодинокі, слабке, середнє, сильне (необхідне підкреслити)

Вид розподілу пошкоджених дерев: поодинокий, груповий, куртинний (необхідне підкреслити)

Обсяг ушкодженої деревини (окомірно), 8 м<sup>3</sup>/га, тому числі сухостійної 4 м<sup>3</sup>/га.

Ознаки погіршення стану лісових насаджень виявив:

Ст. майстер лісу

(посада)

« 20 » липня 2021 року

(підпис)

(ініціали, прізвище)

Івашина П.М

Лісничий

(лісничий (помічник лісничого)

« 20 » липня 2021 року

(підпис)

Гайдило В.Е.

(ініціали, прізвище)

Висновок

Інженера відділу (сектору) охорони і захисту лісу державного лісогосподарського (лісомисливського) підприємства або представника державного спеціалізованого лісозахисного підприємства щодо необхідності проведення лісозахисних чи санітарно-оздоровчих заходів за результатами огляду санітарного стану лісової ділянки: потребує проведення санітарно вибіркової рубки

Інженер ОЗЛ

(посада)

« 22 » липня 2021 року

(підпис)

Ю.М.Яременко

(ініціали, прізвище)

**ПОВІДОМЛЕННЯ**  
**про появу ознак погіршення санітарного стану лісових насаджень**

Київська область  
(Автономна Республіка Крим, область)

ДП «Клавдієвський лісгосп»  
(власник лісів, постійний лісокористувач)

Лісництво Луб'янське, квартал 5 виділ 6 , площа 11,5 га, з них ослаблена площа 2,0 га  
Таксаційна характеристика насадження

склад 7Дз3Сз+Бп+Гз, вік 116 р., бонітет 3, середня висота 22 м, середній діаметр 30 м, повнота 0,7.

тип лісу С2ГДС, рельєф рівнинний, експозиція \_\_\_\_\_,  
грунт дерново-слабопідзолистий глинистий, підріст , підлісок  
Лісопатологічна характеристика

Вид пошкодження насадження (лісова пожежа, буревій, сніголам, обледеніння, відмирання та всихання дерев, захарашеність, об'їдання шкідниками хвої/листя, наявність гусениць, масовий літ метеликів, опадання хвої/листя, відлущення кори на стовбурах та інші ознаки, нехарактерні для нормального стану дерев) – вітровал, бурелом.

Ступінь пошкодження, ураження: поодинокі, слабке, середнє, сильне (необхідне підкреслити)

Вид розподілу пошкоджених дерев: поодинокий, груповий, куртинний (необхідне підкреслити)

Обсяг ушкодженої деревини (окомірно), 8 м3/га, тому числі сухостійної 0 м3/га.

Ознаки погіршення стану лісових насаджень виявив:

Ст. майстер лісу \_\_\_\_\_ Івашина П.М.  
(посада) (підпис) (ініціали, прізвище)

« 20 » липня 2021 року

Лісничий \_\_\_\_\_ Гайдило В.Е.  
(лісничий (помічник лісничого) (підпис) (ініціали, прізвище)

« 20 » липня 2021 року

Висновок

інженера відділу (сектору) охорони і захисту лісу державного лісгосподарського (лісомисливського) підприємства або представника державного спеціалізованого лісозахисного підприємства щодо необхідності проведення лісозахисних чи санітарно-оздоровчих заходів за результатами огляду санітарного стану лісової ділянки: потребує проведення санітарно вибіркової рубки

Інженер ОЗЛ \_\_\_\_\_ Ю.М.Яременко  
(посада) (підпис) (ініціали, прізвище)

« 22 » липня 2021 року



Додаток 2  
до Санітарних правил в лісах України

**ПОВІДОМЛЕННЯ**  
**про появу ознак погіршення санітарного стану лісових насаджень**

Київська область  
(Автономна Республіка Крим, область)

ДП «Клавдієвський лісгосп»  
(власник лісів, постійний лісокористувач)

Лісництво Луб'янське, квартал 5 виділ 13 , площа 1,4 га, з них ослаблена площа 1,4 га

Таксаційна характеристика насадження

склад 7Бп3Вл+Дз+Ос+Сз, вік 36 р., бонітет 2, середня висота 16 м, середній діаметр 20 см, повнота 0,7.

тип лісу В4ДС, рельєф рівнинний, експозиція \_\_\_\_\_,

грунт дерново-слабопідзолистий глинистий, підріст , підлісок

Лісопатологічна характеристика

Вид пошкодження насадження (лісова пожежа, буревій, сніголам, обледеніння, відмирання та всихання дерев, захарашеність, об'їдання шкідниками хвої/листя, наявність гусениць, масовий літ метеликів, опадання хвої/листя, відлущення кори на стовбурах та інші ознаки, нехарактерні для нормального стану дерев) – вітровал, бурелом..

Ступінь пошкодження, ураження: поодинокі, слабе, середнє, сильне (необхідне підкреслити)

Вид розподілу пошкоджених дерев: поодинокий, груповий, куртинний (необхідне підкреслити)

Обсяг ушкодженої деревини (окомірно), 7 м3/га, тому числі сухостійної 0 м3/га.

Ознаки погіршення стану лісових насаджень виявив:

Ст. майстер лісу  
(посада)

« 20 » липня 2021 року

Лісничий

(лісничий (помічник лісничого)

« 20 » липня 2021 року

\_\_\_\_\_ Івашина П М  
(підпис) (ініціали, прізвище)

\_\_\_\_\_ Гайдило В.Е.  
(підпис) (ініціали, прізвище)

Висновок

інженера відділу (сектору) охорони і захисту лісу державного лісогосподарського (лісомисливського) підприємства або представника державного спеціалізованого лісозахисного підприємства щодо необхідності проведення лісозахисних чи санітарно-оздоровчих заходів за результатами огляду санітарного стану лісової ділянки: потребує проведення санітарно вибіркової рубки

Інженер ОЗЛ

(посада)

« 22 » липня 2021 року

\_\_\_\_\_ (підпис)

Ю.М.Яременко

(ініціали, прізвище)

**ПОВІДОМЛЕННЯ**  
**про появу ознак погіршення санітарного стану лісових насаджень**

Київська область  
(Автономна Республіка Крим, область)

ДП «Клавдієвський лісгосп»  
(власник лісів, постійний лісокористувач)

Лісництво Луб'янське, квартал 5 виділ 17 , площа 2,1 га, з них ослаблена площа 1,2 га  
Таксаційна характеристика насадження

склад 8Дз2Гз+Бп+Вл+Яз, вік 131 р., бонітет 2, середня висота 28 см, середній діаметр 48 см, повнота 0,6.

тип лісу В2ДС, рельєф рівнинний, експозиція \_\_\_\_\_,

грунт дерново-слабопідзолистий глинистий, підріст , підлісок

Лісопатологічна характеристика

Вид пошкодження насадження (лісова пожежа, буревій, сніголам, обледеніння, відмирання та всихання дерев, захаращеність, об'їдання шкідниками хвої/листя, наявність гусениць, масовий літ метеликів, опадання хвої/листя, відлущення кори на стовбурах та інші ознаки, нехарактерні для нормального стану дерев) – ураження стовбуровими шкідниками, вітровал, бурелом.

Ступінь пошкодження, ураження: поодинокі, слабке, середнє, сильне (необхідне підкреслити)

Вид розподілу пошкоджених дерев: поодинокий, груповий, куртинний (необхідне підкреслити)

Обсяг ушкодженої деревини (окомірно), 8м3/га, тому числі сухостійної 4 м3/га.

Ознаки погіршення стану лісових насаджень виявив:

Ст. майстер лісу

(посада)

« 20 » липня 2021 року

Лісничий

(лісничий (помічник лісничого)

« 20 » липня 2021 року

Івашина П М

(підпис)

(ініціали, прізвище)

Гайдило В.Е.

(підпис)

(ініціали, прізвище)

Висновок

інженера відділу (сектору) охорони і захисту лісу державного лісгосподарського (лісомисливського) підприємства або представника державного спеціалізованого лісозахисного підприємства щодо необхідності проведення лісозахисних чи санітарно-оздоровчих заходів за результатами огляду санітарного стану лісової ділянки: потребує проведення санітарно вибіркової рубки

Інженер ОЗЛ

(посада)

« 22 » липня 2021 року

(підпис)

Ю.М.Яременко

(ініціали, прізвище)



**ПОВІДОМЛЕННЯ**  
**про появу ознак погіршення санітарного стану лісових насаджень**

Київська область  
(Автономна Республіка Крим, область)

ДП «Клавдієвський лісгосп»  
(власник лісів, постійний лісокористувач)

Лісництво Луб'янське, квартал 5 виділ 21 , площа 2,3 га, з них ослаблена площа 1,3 га  
Таксаційна характеристика насадження

склад 8Дз2Гз+Бп+Вл+Яз, вік 131 р., бонітет 2, середня висота 28 м, середній діаметр 48 м, повнота 0,6.

тип лісу В2ДС, рельєф рівнинний, експозиція \_\_\_\_\_,  
грунт дерново-слабопідзолистий глинистий, підріст , підлісок

Лісопатологічна характеристика

Вид пошкодження насадження (лісова пожежа, буревій, сніголам, обледеніння, відмирання та всихання дерев, захаращеність, об'їдання шкідниками хвої/листя, наявність гусениць, масовий літ метеликів, опадання хвої/листя, відлущення кори на стовбурах та інші ознаки, нехарактерні для нормального стану дерев) – вітровал, бурелом

Ступінь пошкодження, ураження: поодинокі, слабке, середнє, сильне (необхідне підкреслити)

Вид розподілу пошкоджених дерев: поодинокий, груповий, куртинний (необхідне підкреслити)

Обсяг ушкодженої деревини (окомірно), 8 м<sup>3</sup>/га, тому числі сухостійної 0 м<sup>3</sup>/га.

Ознаки погіршення стану лісових насаджень виявив:

Ст. майстер лісу  
(посада)

« 20 » липня 2021 року

(підпис)

Івашина П М  
(ініціали, прізвище)

Лісничий  
(лісничий (помічник лісничого))

« 20 » липня 2021 року

(підпис)

Гайдило В.Е.  
(ініціали, прізвище)

**Висновок**

інженера відділу (сектору) охорони і захисту лісу державного лісогосподарського (лісомисливського) підприємства або представника державного спеціалізованого лісозахисного підприємства щодо необхідності проведення лісозахисних чи санітарно-оздоровчих заходів за результатами огляду санітарного стану лісової ділянки: потребує проведення санітарно вибіркової рубки

Інженер ОЗЛ

(посада)

« 22 » липня 2021 року

(підпис)

Ю.М.Яременко

(ініціали, прізвище)

**ПОВІДОМЛЕННЯ**  
**про появу ознак погіршення санітарного стану лісових насаджень**

Київська область  
(Автономна Республіка Крим, область)

ДП «Клавдієвський лісгосп»  
(власник лісів, постійний лісокористувач)

Лісництво Луб'янське, квартал 5 виділ 24 , площа 0,9 га, з них ослаблена площа 0,9 га  
Таксаційна характеристика насадження

склад 7С3ЗДз+Бп, вік 104 р., бонітет 1, середня висота 28 м, середній діаметр 36 см, повнота 0,6.

тип лісу В2ДС, рельєф рівнинний, експозиція \_\_\_\_\_,

грунт дерново-слабопідзолистий глинистий, підріст , підлісок

Лісопатологічна характеристика

Вид пошкодження насадження (лісова пожежа, буревій, сніголам, обледеніння, відмирання та всихання дерев, захаращеність, об'їдання шкідниками хвої/листя, наявність гусениць, масовий літ метеликів, опадання хвої/листя, відлущення кори на стовбурах та інші ознаки, нехарактерні для нормального стану дерев) – ураження стовбуровими шкідниками, вітровал, бурелом.

Ступінь пошкодження, ураження: поодинокі, слабе, середнє, сильне (необхідне підкреслити)

Вид розподілу пошкоджених дерев: поодинокий, груповий, куртинний (необхідне підкреслити)

Обсяг ушкодженої деревини (окомірно), 10 м<sup>3</sup>/га, тому числі сухостійної 5 м<sup>3</sup>/га.

Ознаки погіршення стану лісових насаджень виявив:

Ст. майстер лісу \_\_\_\_\_ Івашина П М  
(посада) (підпис) (ініціали, прізвище)

« 20 » липня 2021 року

Лісничий \_\_\_\_\_ Гайдило В.Е.  
(лісничий (помічник лісничого) (підпис) (ініціали, прізвище)

« 20 » липня 2021 року

Висновок

інженера відділу (сектору) охорони і захисту лісу державного лісогосподарського (лісомисливського) підприємства або представника державного спеціалізованого лісозахисного підприємства щодо необхідності проведення лісозахисних чи санітарно-оздоровчих заходів за результатами огляду санітарного стану лісової ділянки: потребує проведення санітарно вибіркової рубки

Інженер ОЗЛ  
(посада)

« 22 » липня 2021 року

\_\_\_\_\_ (підпис)

Ю.М.Яременко  
(ініціали, прізвище)

**ПОВІДОМЛЕННЯ**  
**про появу ознак погіршення санітарного стану лісових насаджень**

Київська область  
(Автономна Республіка Крим, область)

ДП «Клавдієвський лісгосп»  
(власник лісів, постійний лісокористувач)

Лісництво Луб'янське, квартал 5 виділ 27, площа 5,0 га, з них ослаблена площа 3,7 га  
Таксаційна характеристика насадження

склад 8С32Дз+Бп, вік 86 р., бонітет 1, середня висота 27 м, середній діаметр 36 см, повнота 0,7.

тип лісу В2ДС, рельєф рівнинний, експозиція \_\_\_\_\_,

грунт дерново-слабопідзолистий глинистий, підріст, підлісок

Лісопатологічна характеристика

Вид пошкодження насадження (лісова пожежа, буревій, сніголам, обледеніння, відмирання та всихання дерев, захаращеність, об'їдання шкідниками хвої/листя, наявність гусениць, масовий літ метеликів, опадання хвої/листя, відлущення кори на стовбурах та інші ознаки, нехарактерні для нормального стану дерев) – ураження стовбуровими шкідниками, вітровал, бурелом.

Ступінь пошкодження, ураження: поодинокі, слабке, середнє, сильне (необхідне підкреслити)

Вид розподілу пошкоджених дерев: поодинокий, груповий, куртинний (необхідне підкреслити)

Обсяг ушкодженої деревини (окомірно), 7 м<sup>3</sup>/га, тому числі сухостійної 3 м<sup>3</sup>/га.

Ознаки погіршення стану лісових насаджень виявив:

Ст. майстер лісу

(посада)

« 20 » липня 2021 року

Лісничий

(лісничий (помічник лісничого)

« 20 » липня 2021 року

(підпис)

Івашина П М

(ініціали, прізвище)

(підпис)

Гайдило В.Е.

(ініціали, прізвище)

Висновок

інженера відділу (сектору) охорони і захисту лісу державного лісгосподарського (лісомисливського) підприємства або представника державного спеціалізованого лісозахисного підприємства щодо необхідності проведення лісозахисних чи санітарно-оздоровчих заходів за результатами огляду санітарного стану лісової ділянки: потребує проведення санітарно вибіркової рубки

Інженер ОЗЛ

(посада)

« 22 » липня 2021 року

(підпис)

Ю.М.Яременко

(ініціали, прізвище)



**ПОВІДОМЛЕННЯ**  
**про появу ознак погіршення санітарного стану лісових насаджень**

Київська область  
(Автономна Республіка Крим, область)

ДП «Клавдієвський лісгосп»  
(власник лісів, постійний лісокористувач)

Лісництво Луб'янське, квартал 8 виділ 3 , площа 15,5 га, з них ослаблена площа 1,0 га  
Таксаційна характеристика насадження

склад 8С31Бп1Дз, вік 71 р., бонітет 1а, середня висота 27 м, середній діаметр 36 см, повнота 0,7.

тип лісу С2ГДС, рельєф рівнинний, експозиція \_\_\_\_\_,

грунт дерново-слабопідзолистий глинистий, підріст , підлісок

Лісопатологічна характеристика

Вид пошкодження насадження (лісова пожежа, буревій, сніголам, обледеніння, відмирання та всихання дерев, захаращеність, об'їдання шкідниками хвої/листя, наявність гусениць, масовий літ метеликів, опадання хвої/листя, відлущення кори на стовбурах та інші ознаки, нехарактерні для нормального стану дерев) – вітровал, бурелом.

Ступінь пошкодження, ураження: поодинокі, слабке, середнє, сильне (необхідне підкреслити)

Вид розподілу пошкоджених дерев: поодинокий, груповий, куртинний (необхідне підкреслити)

Обсяг ушкодженої деревини (окомірно), 10 м<sup>3</sup>/га, тому числі сухостійної 0 м<sup>3</sup>/га.

Ознаки погіршення стану лісових насаджень виявив:

Ст. майстер лісу

(посада)

« 20 » липня 2021 року

(підпис)

Івашина П М

(ініціали, прізвище)

Лісничий

(лісничий (помічник лісничого)

« 20 » липня 2021 року

(підпис)

Гайдило В.Е.

(ініціали, прізвище)

Висновок

інженера відділу (сектору) охорони і захисту лісу державного лісгосподарського (лісомисливського) підприємства або представника державного спеціалізованого лісозахисного підприємства щодо необхідності проведення лісозахисних чи санітарно-оздоровчих заходів за результатами огляду санітарного стану лісової ділянки: потребує проведення санітарно вибіркової рубки

Інженер ОЗЛ

(посада)

« 22 » липня 2021 року

(підпис)

Ю.М.Яременко

(ініціали, прізвище)



Додаток 2  
до Санітарних правил в лісах України

**ПОВІДОМЛЕННЯ**  
**про появу ознак погіршення санітарного стану лісових насаджень**

Київська область  
(Автономна Республіка Крим, область)

ДП «Клавдієвський лісгосп»  
(власник лісів, постійний лісокористувач)

Лісництво Луб'янське, квартал 11 виділ 20, площа 17,1 га, з них ослаблена площа 2,0 га  
Таксаційна характеристика насадження

склад 8С31Дз1Бп, вік 91 р., бонітет 1, середня висота 27 м, середній діаметр 36 см, повнота 0,7.

тип лісу В2ДС, рельєф рівнинний, експозиція \_\_\_\_\_,  
грунт дерново-слабопідзолистий глинистий, підріст, підлісок

Лісопатологічна характеристика

Вид пошкодження насадження (лісова пожежа, буревій, сніголам, обледеніння, відмирання та всихання дерев, захаращеність, об'їдання шкідниками хвої/листя, наявність гусениць, масовий літ метеликів, опадання хвої/листя, відлущення кори на стовбурах та інші ознаки, нехарактерні для нормального стану дерев) – ушкодж. стовб. шкідн., вітровал, бурелом.

Ступінь пошкодження, ураження: поодинокі, слабке, середнє, сильне (необхідне підкреслити)

Вид розподілу пошкоджених дерев: поодинокий, груповий, куртинний (необхідне підкреслити)

Обсяг ушкодженої деревини (окомірно), 8 м<sup>3</sup>/га, тому числі сухостійної 4 м<sup>3</sup>/га.

Ознаки погіршення стану лісових насаджень виявив:

\_\_\_\_\_ Івашина П М  
(посада) (підпис) (ініціали, прізвище)

« 20 » липня 2021 року

\_\_\_\_\_ Гайдило В.Е.  
(лісничий (помічник лісничого) (підпис) (ініціали, прізвище)

« 20 » липня 2021 року

Висновок

інженера відділу (сектору) охорони і захисту лісу державного лісгосподарського (лісомисливського) підприємства або представника державного спеціалізованого лісозахисного підприємства щодо необхідності проведення лісозахисних чи санітарно-оздоровчих заходів за результатами огляду санітарного стану лісової ділянки: потребує проведення санітарно вибіркової рубки

\_\_\_\_\_ Інженер ОЗЛ  
(посада)

« 22 » липня 2021 року

\_\_\_\_\_ (підпис)

\_\_\_\_\_ Ю.М.Яременко  
(ініціали, прізвище)

**ПОВІДОМЛЕННЯ**  
**про появу ознак погіршення санітарного стану лісових насаджень**

Київська область  
(Автономна Республіка Крим, область)

ДП «Клавдієвський лісгосп»  
(власник лісів, постійний лісокористувач)

Лісництво Луб'янське, квартал 11 виділ 22 , площа 4,0 га, з них ослаблена площа 0,3 га  
Таксаційна характеристика насадження

склад 10СЗ+Дз+Бп, вік 101 р., бонітет 1, середня висота 28 м, середній діаметр 36 см,  
повнота 0,6.

тип лісу В2ДС, рельєф рівнинний, експозиція \_\_\_\_\_,

грунт дерново-слабопідзолистий глинистий, підріст , підлісок

Лісопатологічна характеристика

Вид пошкодження насадження (лісова пожежа, буревій, сніголам, обледеніння, відмирання та всихання дерев, захарашеність, об'їдання шкідниками хвої/листя, наявність гусениць, масовий літ метеликів, опадання хвої/листя, відлущення кори на стовбурах та інші ознаки, нехарактерні для нормального стану дерев) – ураження стовбуровими шкідниками, вітровал, бурелом.

Ступінь пошкодження, ураження: поодинокі, слабе, середнє, сильне (необхідне підкреслити)

Вид розподілу пошкоджених дерев: поодинокий, груповий, куртинний (необхідне підкреслити)

Обсяг ушкодженої деревини (окомірно), 10м<sup>3</sup>/га, тому числі сухостійної 5 м<sup>3</sup>/га.

Ознаки погіршення стану лісових насаджень виявив:

Ст. майстер лісу  
(посада)

  
(підпис) Івашина П М  
(ініціали, прізвище)

« 20 » липня 2021 року


Лісничий  
(лісничий (помічник лісничого))

  
(підпис) Гайдило В.Е.  
(ініціали, прізвище)

« 20 » липня 2021 року

Висновок

інженера відділу (сектору) охорони і захисту лісу державного лісгосподарського (лісомисливського) підприємства або представника державного спеціалізованого лісозахисного підприємства щодо необхідності проведення лісозахисних чи санітарно-оздоровчих заходів за результатами огляду санітарного стану лісової ділянки: потребує проведення санітарно вибіркової рубки

  
Інженер ОЗЛ  
(посада)

  
(підпис)

Ю.М.Яременко  
(ініціали, прізвище)

« 22 » липня 2021 року

Додаток 2  
до Санітарних правил в лісах України

**ПОВІДОМЛЕННЯ**  
**про появу ознак погіршення санітарного стану лісових насаджень**

Київська область  
(Автономна Республіка Крим, область)

ДП «Клавдієвський лісгосп»  
(власник лісів, постійний лісокористувач)

Лісництво Луб'янське, квартал 11 виділ 25, площа 2,0 га, з них ослаблена площа 1,1 га  
Таксаційна характеристика насадження

склад 10СЗ, вік 86 р., бонітет 1, середня висота 26 м, середній діаметр 28 см, повнота 0,7.  
тип лісу В2ДС, рельєф рівнинний, експозиція \_\_\_\_\_,  
грунт дерново-слабопідзолистий глинистий, підріст, підлісок

Лісопатологічна характеристика

Вид пошкодження насадження (лісова пожежа, буревій, сніголам, обледеніння, відмирання та всихання дерев, захарашеність, об'їдання шкідниками хвої/листя, наявність гусениць, масовий літ метеликів, опадання хвої/листя, відлущення кори на стовбурах та інші ознаки, нехарактерні для нормального стану дерев) – ураження стовбуровими шкідниками, вітровал, бурелом.

Ступінь пошкодження, ураження: поодинокі, слабе, середнє, сильне (необхідне підкреслити)

Вид розподілу пошкоджених дерев: поодинокий, груповий, куртинний (необхідне підкреслити)

Обсяг ушкодженої деревини (окомірно), 9м<sup>3</sup>/га, тому числі сухостійної 5 м<sup>3</sup>/га.

Ознаки погіршення стану лісових насаджень виявив:

Ст. майстер лісу  
(посада)

(підпис)

Івашина П М  
(ініціали, прізвище)

« 20 » липня 2021 року

Лісничий  
(лісничий (помічник лісничого))

(підпис)

Гайдило В.Е.

(ініціали, прізвище)

« 20 » липня 2021 року

Висновок

інженера відділу (сектору) охорони і захисту лісу державного лісогосподарського (лісомисливського) підприємства або представника державного спеціалізованого лісозахисного підприємства щодо необхідності проведення лісозахисних чи санітарно-оздоровчих заходів за результатами огляду санітарного стану лісової ділянки: потребує проведення санітарно вибіркової рубки

Інженер ОЗЛ

(посада)

(підпис)

Ю.М.Яременко

(ініціали, прізвище)

« 22 » липня 2021 року

**ПОВІДОМЛЕННЯ**  
**про появу ознак погіршення санітарного стану лісових насаджень**

Київська область  
(Автономна Республіка Крим, область)

ДП «Клавдієвський лісгосп»  
(власник лісів, постійний лісокористувач)

Лісництво Луб'янське, квартал 12 иділ 28 , площа 4,4 га, з них ослаблена площа 1,0 га  
Таксаційна характеристика насадження

склад 10СЗ+Дз, вік 96 р., бонітет 3, середня висота 21 м, середній діаметр 30 см, повнота 0,7.

тип лісу В2ДС, рельєф рівнинний, експозиція \_\_\_\_\_,

грунт дерново-слабопідзолистий глинистий, підріст , підлісок

Лісопатологічна характеристика

Вид пошкодження насадження (лісова пожежа, буревій, сніголам, обледеніння, відмирання та всихання дерев, захаращеність, об'їдання шкідниками хвої/листя, наявність гусениць, масовий літ метеликів, опадання хвої/листя, відлущення кори на стовбурах та інші ознаки, нехарактерні для нормального стану дерев) – вітровал, бурелом.

Ступінь пошкодження, ураження: поодинокі, слабе, середнє, сильне (необхідне підкреслити)

Вид розподілу пошкоджених дерев: поодинокий, груповий, куртинний (необхідне підкреслити)

Обсяг ушкодженої деревини (окомірно), 8 м3/га, тому числі сухостійної 0 м3/га.

Ознаки погіршення стану лісових насаджень виявив:

Ст. майстер лісу  
(посада)

« 20 » липня 2021 року

Івашина П М  
(підпис) (ініціали, прізвище)

Лісничий  
(лісничий (помічник лісничого))

« 20 » липня 2021 року

Гайдило В.Е.  
(підпис) (ініціали, прізвище)

Висновок

інженера відділу (сектору) охорони і захисту лісу державного лісогосподарського (лісомисливського) підприємства або представника державного спеціалізованого лісозахисного підприємства щодо необхідності проведення лісозахисних чи санітарно-оздоровчих заходів за результатами огляду санітарного стану лісової ділянки: потребус проведення санітарно вибіркової рубки

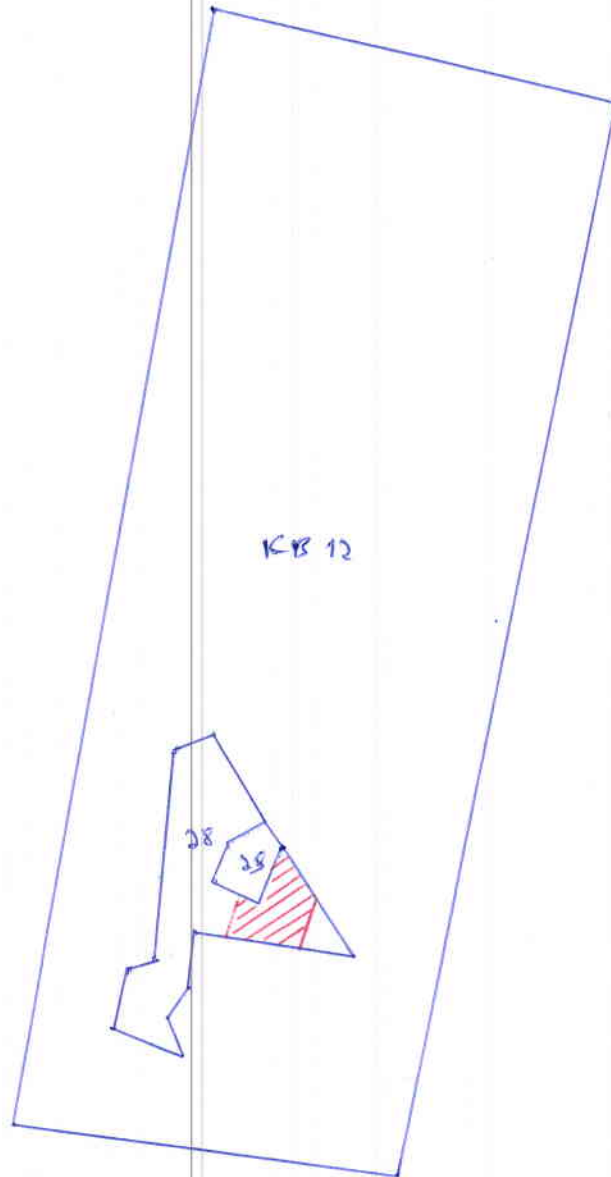
Інженер ОЗЛ  
(посада)

« 22 » липня 2021 року

Ю.М.Яременко  
(підпис)

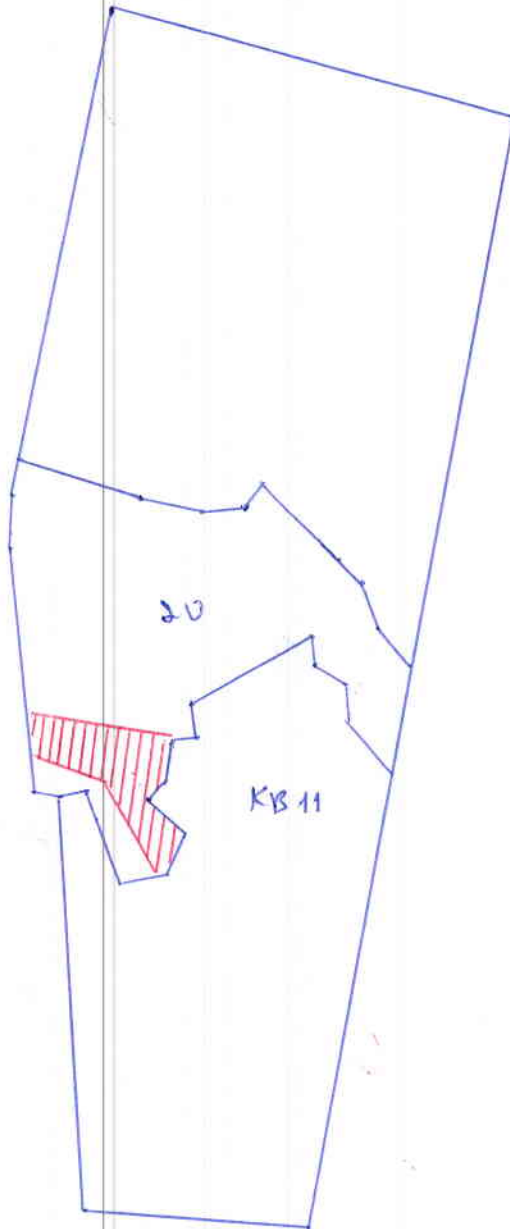
Ю.М.Яременко  
(ініціали, прізвище)

ПЛАН  
ДІЛЯНКИ ВСП  
ПО ЛУБ'ЯНСЬКОМУ Л-ВУ  
НА ЗОЖР  
КВ 12 ВЧД 28 ПЛОЩА 110 ГА



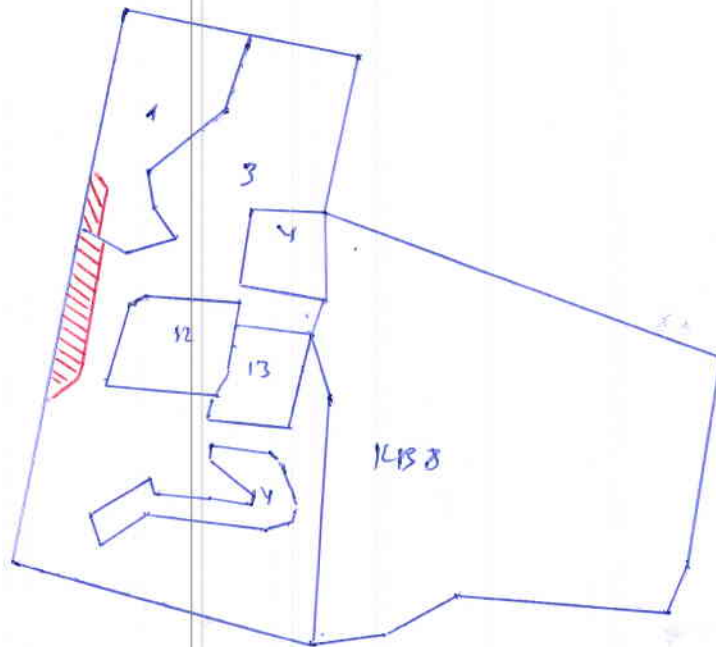
ном. 1-го Моборинський В-А

ПЛАН  
ДІЛЯНКИ ВСУ  
ПО ЛУБІЯНСЬКОМУ ЛВУ  
НА ЗОХР  
КВ 11 ВІД ЗО ПЛІЦА 2,0 ГА



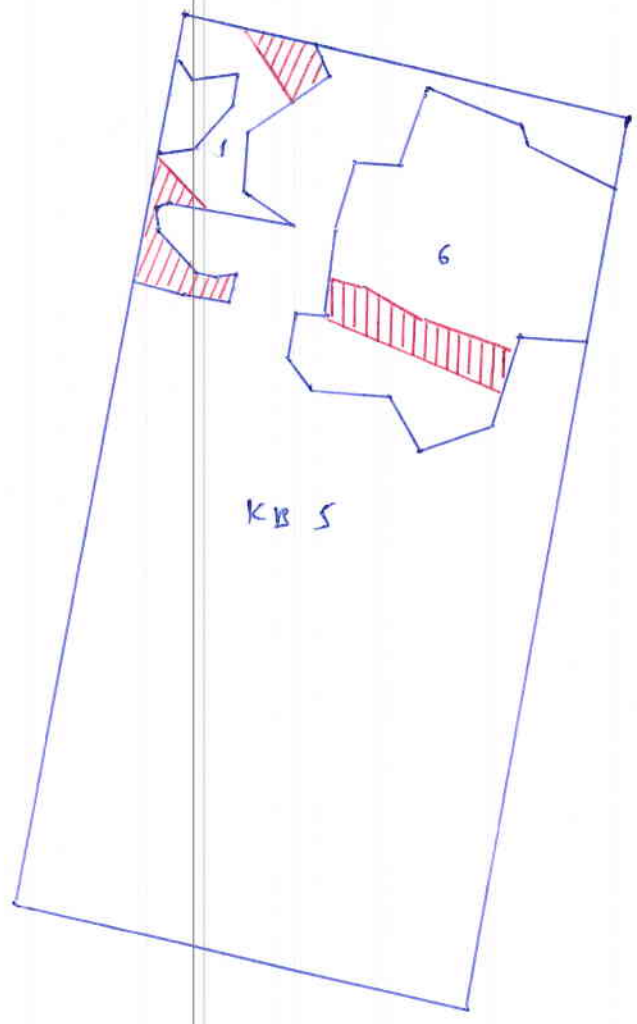
ПОМ. Л-ГО НОВОРИНСЬКИЙ В.С

ПЛАН  
ділянки ВСР  
по вул. Яхцькому м-ву  
на зокр  
КВ 8 вид 1 площа 0,3 га  
КВ 8 вид 3 площа 1,0 га



ЛДМ. А-ГО НОВОРИНСЬКИЙ В. С

П Л А Н  
ділянки ВСР  
по ЛХВ'ЯНСЬКОМУ ЛВУ  
КА 20 УР  
КВ 5 ВИД 1 ПЛОЩА 210 ГА  
КВ 5 ВИД 6 ПЛОЩА 210 ГА



ЛОМ. 1-ГО. НОВОРИНСЬКИЙ В.Р